



# もうすぐ しょうがくせい カレンダー

令和4年(2022)

10 月

就学時健康診断票と  
学校選択希望票が、  
届きます。



学校選択希望票の送付について



日	月	火	水	木	金	土
						1
2	3	4	5	6	7	8
9	10 スポーツの日	11	12	13	14	15
16	17	18	19	20	21	22
23	24	25	26	27	28	29
30	31					

# もうすぐ しょうがくせい カレンダー

令和4年（2022）

11月

学校選択希望票を  
提出します。  
就学時健康診断が  
あります。

（私立小学校の入試があります。）



日	月	火	水	木	金	土
		1	2	3 文化の日	4	5
6	7	8	9	10	11	12
13	14	15	16	17	18	19
20	21	22	23 勤労感謝の日	24	25	26
27	28	29	30			

# もうすぐ しょうがくせい カレンダー

令和4年(2022)

# 12月

就学支援シートが、  
配付されます。

## 就学支援シート

※豊かな学校生活を送るために※

就学支援シートは、ご家庭や幼稚園、療育機関等での生活の様子や支援の様子などを記入し、一人ひとりのお子さんの個性を学校に引き継ぐためのものです。保護者の力が中心となって記入していただき、小学校へ送付してください。  
お子さんがこれまで身につけてきた力を十分に発揮し、小学校生活を楽しくスムーズに送っていただくよう、ぜひご活用ください。

### 【一緒に考えていきましょう】

- 入学前の早い段階で、お子さんの様子を小学校へ伝えてください。
- ご家庭・幼稚園・小学校で協力し、お子さんの必要な支援等について一緒に考えていくことができます。

### 【留意事項です】

- 海区内の小学校に就学予定で、作成を希望する保護者は、ご利用ください。すべての保護者が記入しなくても構いません。
- お子さんについてごはるごえないというポイントを載せてください。

### 【記入していただく点】

- この就学支援シートは、海区内の幼稚園・保育園等で共通の様式を使用しています。
- お子さんや保護者のプロフィール情報にも十分記載しています。


保護者の方がご記入ください。

お子さんの お名前	性別	入学予定		令和4年度	
		生年月日	早延	年	月
保護者の お名前	姓	姓	電話番号	電話番号	電話番号
住所	〒	市区			

幼稚園・保育園・児童館等の方にご記入ください。

作成機関名	記入年月日	令和	年	月	日
電話	記入番号				
電話番号					

港区教育委員会

日	月	火	水	木	金	土
				1	2	3
4	5	6	7	8	9	10
11	12	13	14	15	16	17
18	19	20	21	22	23	24
25	26	27	28	29	30	31

# もうすぐ しょうがくせい カレンダー

令和5年(2023)

1 月

就学先の学校が決定  
すると、就学通知書  
が届きます。



日	月	火	水	木	金	土
1 元日	2 振替休日	3	4	5	6	7
8	9 成人の日	10	11	12	13	14
15	16	17	18	19	20	21
22	23	24	25	26	27	28
29	30	31				


# もうすぐ しょうがくせい カレンダー

令和5年(2023)

2 月

就学先の学校の説明  
会に参加します。



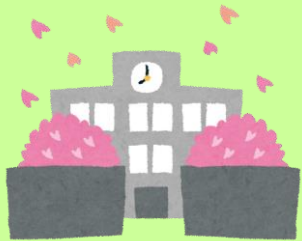
日	月	火	水	木	金	土
			1	2	3	4
5	6	7	8	9	10	11 建国記念の日
12	13	14	15	16	17	18
19	20	21	22	23 天皇誕生日	24	25
26	27	28				

# もうすぐ しょうがくせい カレンダー

令和5年(2023)

3 月

もうすぐ小学生!



日	月	火	水	木	金	土
			1	2	3	4
5	6	7	8	9	10	11
12	13	14	15	16	17	18
19	20	21 春分の日	22	23	24	25
26	27	28	29	30	31	

じゅんぴができたものに、  
○をつけてみましょう。

ランドセル 	えんぴつ けしごむ ふでばこなど 	なまえをつける 	うわばき 	てさげかばん 
-----------	----------------------	-------------	----------	------------